

• ÁGUA

A GUA É VIDA.

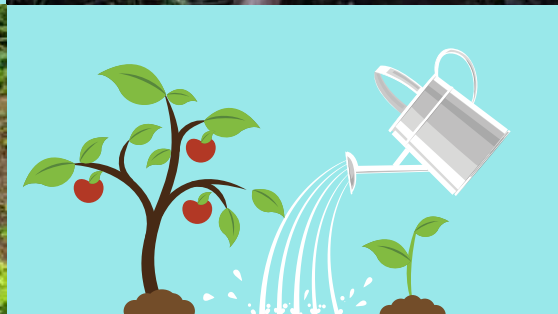
Todos os seres vivos (animais, vegetais) necessitam de água para sua sobrevivência e desenvolvimento.

Nas plantas tem funções diversas em seu desenvolvimento como fornecer umidade para germinação da semente, solubilizar (disponibilizar) os nutrientes do solo para as plantas, entre outras.

REGA

Recomenda-se fazer a rega preferencialmente nas primeiras horas do dia. Irrigar em horários quentes perde-se muita água para evaporação. Pode se fazer a rega também no fim do dia, mas algumas doenças são favorecidas por alta umidade e baixa temperatura, então essa pratica deve ser evitada nos períodos mais frios.

Durante a fase de produção de mudas e transplantes a rega deve ser com maior frequência, delicada (sem jatos fortes) .



CAPTAÇÃO DE ÁGUA

Na cidade onde só tem água encanada e tratada, irrigar com ela pode ser muito caro além de reduzir a oferta de água tratada para as pessoas. Sempre que possível, crie alternativas para a captar água da chuva, ligando

as calhas do telhado a caixas de água reutilizadas ou vários tipos de barris e tambores. É possível confeccionar calhas de bambu cortado (meia-cana) e adapta-las ao telhado.

